

Zapytanie ofertowe nr 3/12/2024

I. ZAMAWIAJĄCY

Spółdzielnia Mieszkaniowa „PRZECŁAW” w Przeclawiu
Przeclaw 54B, 72-005 Przeclaw
NIP: 852-04-10-837

II. OPIS PRZEDMIOTU ZAMÓWIENIA

1. Przedmiotem zamówienia jest remont elewacji budynku nr 52-52E.
2. Szczegółowy opis prac przedstawia zał. nr 1 do zapytania ofertowego.

III. TERMIN WYKONANIA ZAMÓWIENIA

Termin wykonania prac: 120 dni od dnia podpisania umowy

IV. OPIS SPOSOBU PRZYGOTOWANIA OFERTY

Oferta powinna:

- zawierać adres lub siedzibę oferenta, numer telefonu, numer NIP,
- posiadać datę sporządzenia,
- być podpisana czytelnie przez osobę uprawnioną,
- zawierać ryczałtową cenę za wykonanie remontu: netto/brutto,
- określać termin realizacji przedmiotu zamówienia,
- oferent zobowiązany jest pozyskać we własnym zakresie wszystkie niezbędne informacje dla obliczenia ceny oferty, w tym wykonać wizję lokalną, dokonać pomiaru wszystkich elementów elewacji dla oceny niezbędnego zakresu robót,
- cena ofertowa powinna obejmować wszystkie koszty konieczne do poniesienia celem realizacji przedmiotu umowy tj. wykonania kompleksowego remontu elewacji budynku oraz wymiany rynien i rur spustowych wraz z ich mocowaniami.

V. MIEJSCE ORAZ TERMIN SKŁADANIA OFERT

1. Oferta powinna być przesłana za pośrednictwem: poczty elektronicznej na adres: zarzad@smprzeclaw.pl, poczty, kuriera lub też dostarczona osobiście na adres: Przeclaw 54B do dnia 17.01.2025 r.
2. Oferty złożone po terminie nie będą rozpatrywane.
3. W toku badania i oceny ofert Zamawiający może żądać od oferentów wyjaśnień dotyczących treści złożonych ofert.
4. Zapytanie ofertowe zamieszczono na stronie: www.smprzeclaw.pl

VI. DODATKOWE INFORMACJE

1. Wybrany Wykonawca zostanie zawiadomiony o terminie podpisania umowy.
2. Przed podpisaniem umowy Wykonawca zobowiązany jest dostarczyć harmonogram realizacji prac.
3. Dodatkowych informacji udziela Pan Arkadiusz Aniołkowski pod numerem telefonu 602629258.

Prezes Zarządu
S.M. "PRZECŁAW"


dr Tomasz Kufel

Załącznik nr 1 do zapytania ofertowego nr 3/12/2024

Opis przedmiotu zamówienia

Remont elewacji budynku nr 52-52E

Przedmiot zamówienia obejmuje remont elewacji wraz z malowaniem podbitki drewnianej oraz wymianę rynien i rur spustowych budynku mieszkalnego wielorodzinnego zlokalizowanego w zasobach S. M. „Przeclaw” nr 52-52E.

Budynek nr 52-52E jest budynkiem wielorodzinnym, zwartej konstrukcji, z dachem spadzistym. Izolację termiczną ścian stanowi styropian gr. 10 cm, przyklejony do ścian zewnętrznych za pomocą zaprawy klejowej.

Do remontu przewidziane są ściany elewacyjne w pełnej wysokości budynku oraz jego elementów, oznaczone na załączniku graficznym (rzucie parteru) kolorem czerwonym. W ramach remontu elewacji należy uwzględnić usunięcie odspojonych elementów istniejących warstw wyprawy tynkarskiej lub malarskiej, oczyszczenie powierzchni poprzez mycie i zagruntowanie powierzchni. Istniejące docieplenie budynku należy zakołkować łącznikami mechanicznymi (kołkami) w siatce co 1 m.

Na istniejącą powierzchnię elewacji należy nałożyć siatkę zbrojącą z włókna szklanego, podkład gruntujący i wyprawę tynkarską barwioną w masie. Oczekiwane jest dobranie kolorystyki uzgodnionej z inwestorem.

Narożniki ścian należy wzmocnić kątownikiem, zaś ubytki wyprawy tynkarskiej uzupełnić zgodnie z systemem elewacyjnym zastosowanym w pozostałej części ścian.

Oczekiwane jest zastosowanie materiałów systemowych renomowanego producenta, odpornych na sinice i niekorzystne warunki atmosferyczne, kapilarnie hydrofobowych o niskiej absorpcji wody.

Oprócz prac związanych z remontem elewacji zamówienie obejmuje również oczyszczenie z odspojonych warstw malarskich i pomalowanie (zabezpieczenie konserwacyjne) całej podbitki drewnianej dachu i daszków nad korytarzami i wiatrołapami (podbitka, pas podrynnowy, wiatrownica), od strony frontowej budynku i jego szczytów.

Oczekiwane jest zastosowanie materiałów systemowych renomowanego producenta, gwarantujących długotrwałe zabezpieczenie malowanych elementów drewnianych.

Przedmiot zamówienia obejmuje również kompleksową wymianę rynien i rur spustowych, wraz z elementami mocującymi. Konieczne jest uzyskanie po wymianie rynien prawidłowej ich geometrii zapewniającej odpływ wód opadowych. Rury i rynny spustowe powinny być wykonane z blachy stalowej ocynkowanej o grubości min. 0,5 mm.

Wewnętrzny narożnik między ścianą a podbitką dachową w obszarze okien należy zabezpieczyć blachą malowaną proszkowo w kolorze elewacji, szerokość blaszanego płaskownika powinna wynosić ok. 15 cm.

Po stronie Wykonawcy pozostaje:

1. Zabezpieczenie stolarki okiennej i drzwiowej przed uszkodzeniem lub zabrudzeniem z zachowaniem warunków dostawy i składowania materiałów zapewniając minimalizację utrudnień dla mieszkańców (wykonywanie robót budowlanych w zamieszkałym budynku).
2. Uzgadnianie z Zamawiającym terminów realizacji poszczególnych etapów robót wiążących się z ograniczeniem dostępu mieszkańców do garaży.
3. Dostawa wszystkich niezbędnych do wykonania robót materiałów, urządzeń i narzędzi. Rodzaj i Kolor farb oraz innych materiałów do zatwierdzenia przez Zamawiającego na etapie realizacji robót.
4. Wykonanie robót zgodnie z zaakceptowaną przez Zamawiającego technologią producenta materiałów.
5. Bieżące utrzymywanie w czystości obszaru wykonywania robót oraz dróg dostępu.
6. Wywóz i utylizacja odpadów i śmieci.

7. Zapewnienie wykonywania robót zgodnie z obowiązującymi przepisami BHP, a także sztuką budowlaną.
8. Zgłaszanie Zamawiającemu do odbioru poszczególnych etapów robót obejmujących przygotowanie powierzchni od naniesienia kolejnych warstw materiałów (odbory robót zanikających).

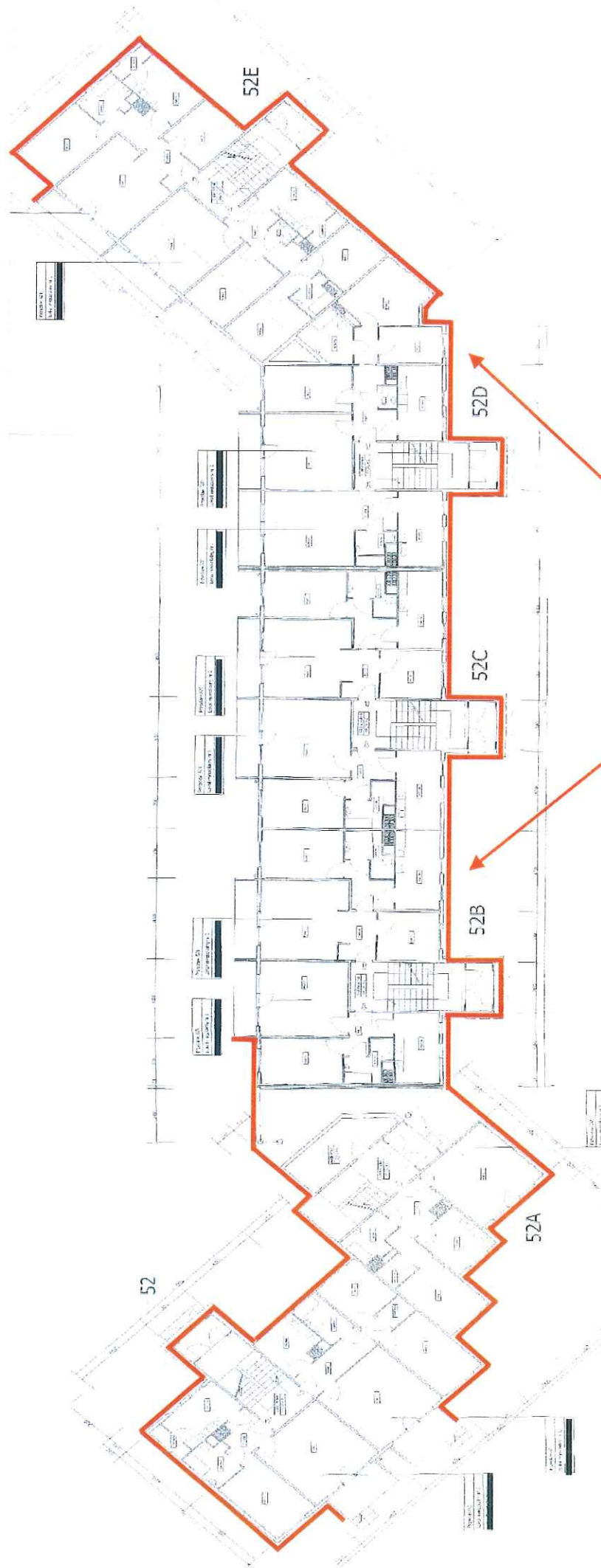
Inne warunki zamówienia:

- Termin zakończenia wykonania wszystkich robót nie później niż 120 dni od podpisania umowy.
- Wymagany minimalny termin gwarancji nie może być krótszy niż 3 lata od podpisania końcowego protokołu odbioru całego przedmiotu zamówienia.
- Płatność - 1 faktura częściowa i faktura końcowa po zakończeniu wykonania i bezusterkowym odbiorze wszystkich robót.
- Termin płatności 14 dni po dostarczeniu Zamawiającemu przez Wykonawcę prawidłowo wystawionego rachunku/faktury.

Oferta winna zawierać:

- cenę ryczałtową za wykonanie remontu,
- termin wykonania wszystkich zamawianych robót,
- proponowany okres gwarancyjny na wykonany przedmiot zamówienia.

Rzut parteru budynku nr 52-52E z oznaczeniem kolorem czerwonym ścian elewacji do remontu



Linia czerwona - obrys zakresu robót remontowych elewacji

Rzut parteru budynku nr 52-52E