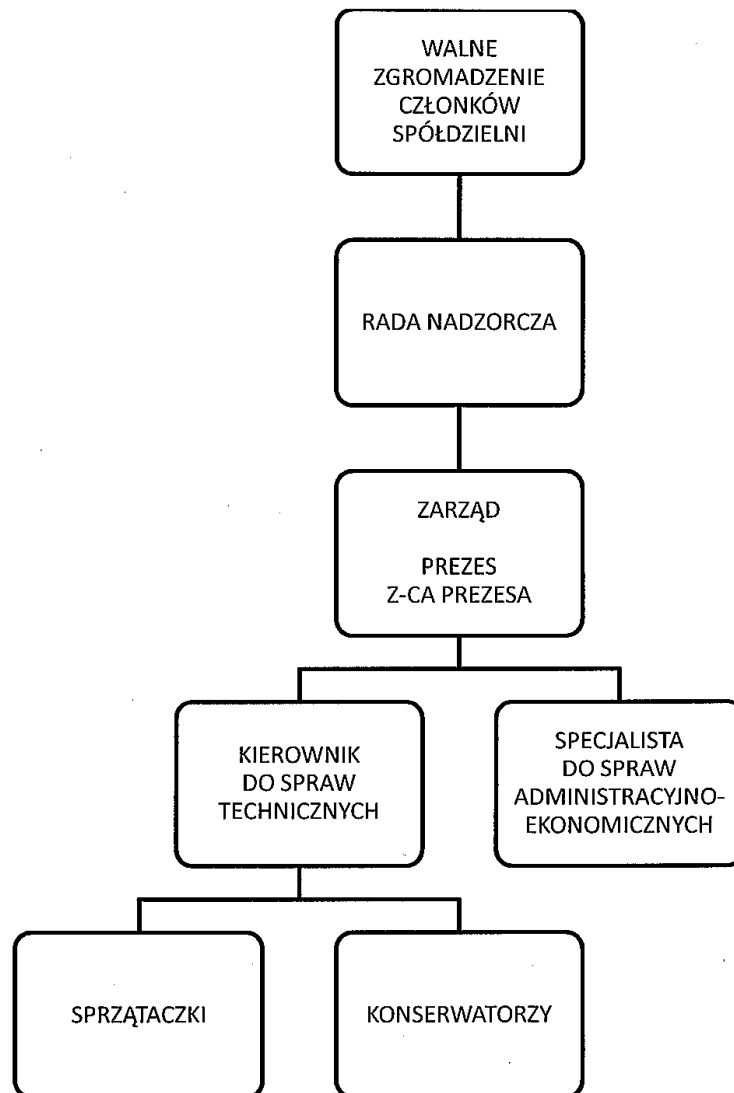


**STRUKTURA ORGANIZACYJNA  
SPÓŁDZIELNI MIESZKANIOWEJ „PRZECLAW”**



**Przyjęta Uchwałą Rady Nadzorczej nr 2/12/2014 w dniu 18.12.2014 r.**

**UCHWAŁA Nr 2/12/2014**  
**RADY NADZORCZEJ SPÓŁDZIELNI MIESZKANIOWEJ „PRZECLAW”**  
**W PRZECLAWIU Z DNIA 18.12.2014 r.**

**W SPRAWIE PRZYJĘCIA STRUKTURY ORGANIZACYJNEJ**  
**S. M. "PRZECLAW"**

§ 1

Rada Nadzorcza zatwierdza nową Strukturę organizacyjną w Spółdzielni Mieszkaniowej „Przeclaw”, który stanowi załącznik do niniejszej uchwały.

§ 2

Uchwała wchodzi w życie w dniu podpisania.

Głosowanie w sprawie przyjęcia uchwały

Uchwała została podjęta w drodze jawnego głosowania.

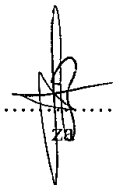
Liczba głosów oddanych : cztery

Głosy „za”: cztery

Głosy „przeciw”: zero

Głosy „wstrzymał się”: zero

Beata Maria Łatka  
Przewodniczący  
Rady Nadzorczej

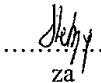
  
za

.....  
przeciw

.....  
wstrzymał się

18.12.2014 r.  
data

Violetta Steliga  
Zastępca  
Przewodniczącego  
Rady Nadzorczej

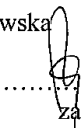
  
za

.....  
przeciw

.....  
wstrzymał się

18.12.2014 r.  
data

Agnieszka Szymankowska  
Sekretarz  
Rady Nadzorczej

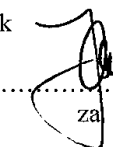
  
za

.....  
przeciw

.....  
wstrzymał się

18.12.2014 r.  
data

Jerzy Mariusz Chlebek  
Członek  
Rady Nadzorczej

  
za

.....  
przeciw

.....  
wstrzymał się

18.12.2014 r.  
data