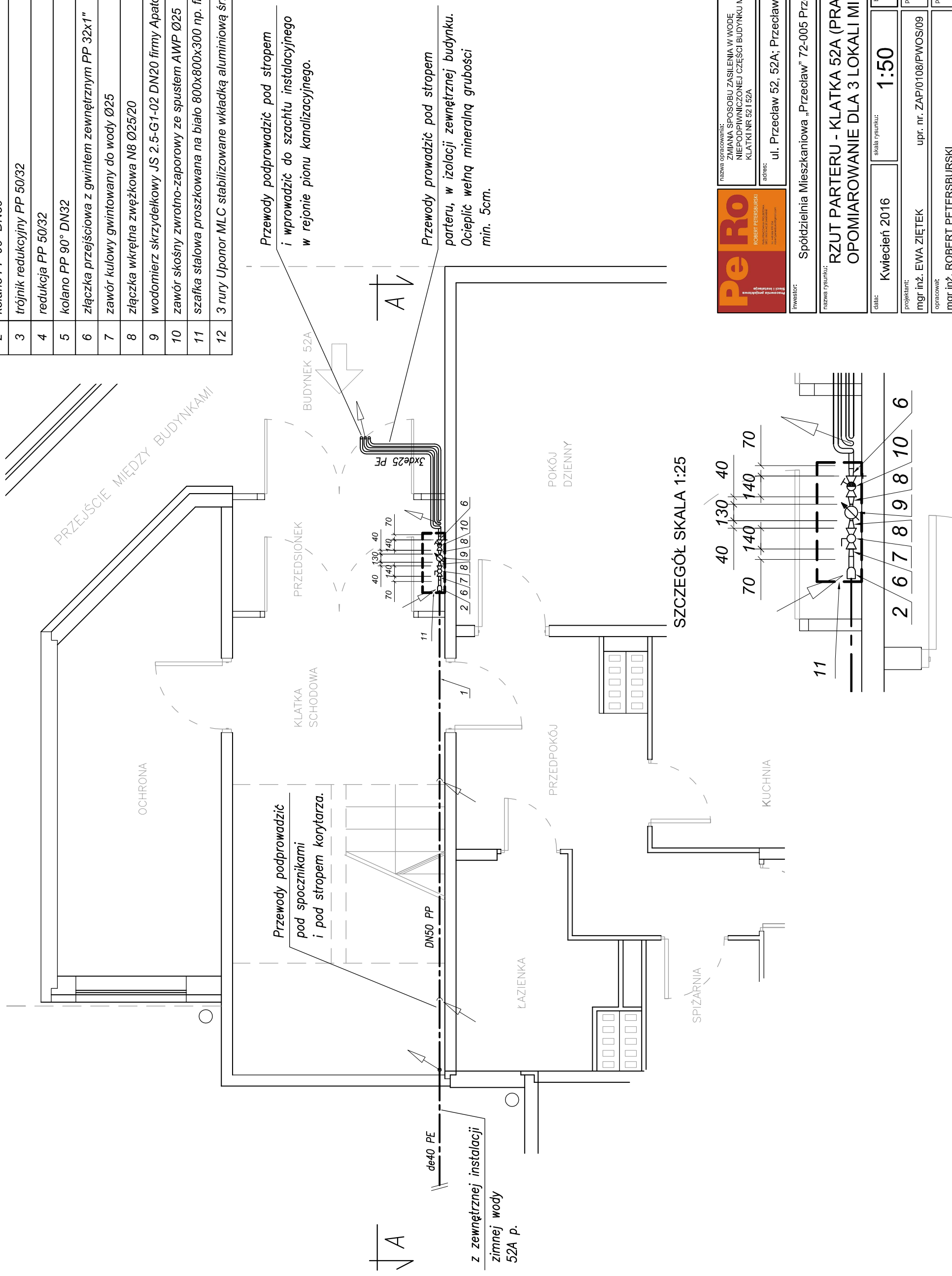


L.p.	Wyszczególnienie	Ilość
1	rura PP PN10 DN50	
2	kolano PP 90° DN50	1
3	trójnik redukcyjny PP 50/32	2
4	redukcja PP 50/32	1
5	kolano PP 90° DN32	1
6	złączka przejściowa z gwintem zewnętrznym PP 32x1"	6
7	zawór kulowy gwintowany do wody Ø25	3
8	złączka wkrętna zwężkowa N8 Ø25/20	6
9	wodomierz skrzydełkowy JS 2.5-G1-02 DN20 firmy Apator PoWoGaz	3
10	zawór skośny zwrotno-zaporowy ze spustem AWP Ø25	3
11	szafka stalowa proszkowana na biało 800x800x300 np. firmy BeKazet	1
12	3 rury Uponor MLC stabilizowane wkładką aluminiową śr. 32x3,0	



nazwa opracowania: ZMIANA SPOSOBU ZASILANIA W WODĘ NIEPODPINICZONEJ CZĘŚCI BUDYNKU MIESZKALNEGO KLATKI NR 52 I 52A	
adres: ul. Przecław 52, 52A; Przecław	
inwestor: Spółdzielnia Mieszkaniowa „Przecław” 72-005 Przecław 54B	
nazwa rysunku: RZUT PARTERU - KLATKA 52A (PRAWA STRONA) OPOMIAROWANIE DLA 3 LOKALI MIESZKALNYCH	
data: Kwiecień 2016	skala rysunku: 1:50
projektant: mgr inż. EWA ZIĘTEK	upr. nr. ZAP/0108/PWOS/09
opracował: mgr inż. ROBERT PETERSBURSKI	
sprawdził: mgr inż. BARTŁOMIEJ ZIELIŃSKI	upr. nr. ZAP/0083/POOS/12
branża: SANITARNA	rysunek nr.:
	<b>S10</b>