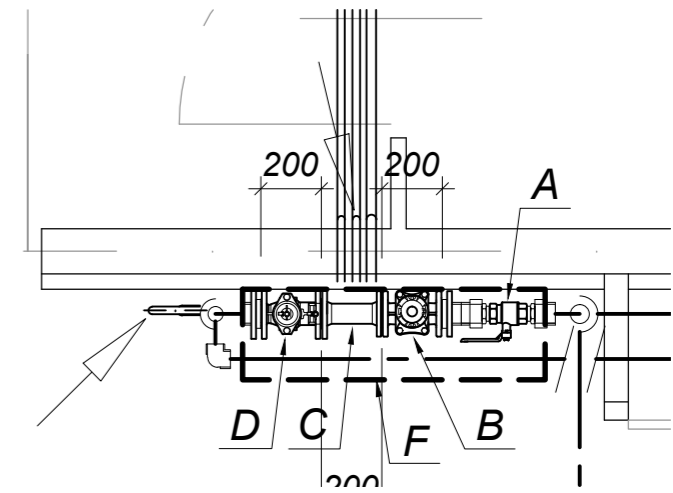
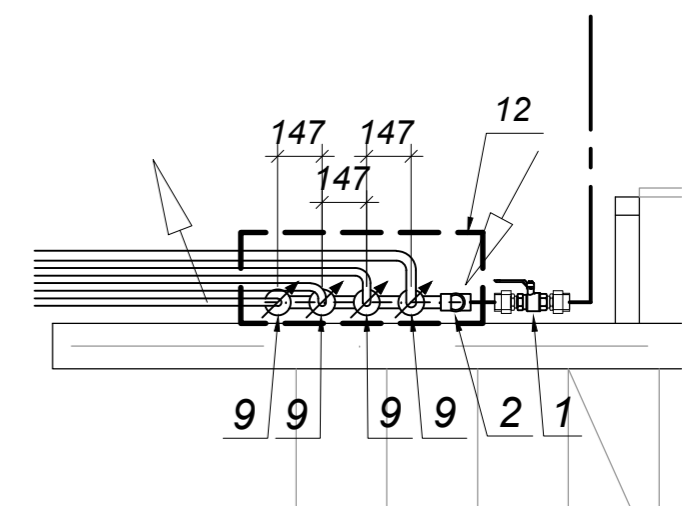


SZCZEGÓŁ SKALA 1:25 - GŁÓWNY ZESTAW WODOMIERZOWY

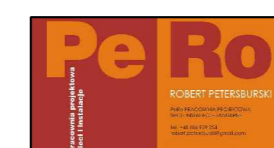


L.p.	Wyszczególnienie	Ilość
A	Zawór kulowy odcinający DN50	1
B	Wodomierz śrubowy typu MWN DN40 Q3=25m ³ /h firmy PoWoGaz	1
C	Zwężka dwukolnierkowa DN50/DN40 firmy HAWLE	1
D	Zawór zwrotny antyskażeniowy typ EA 453 Dn50 firmy Danfoss Socla	1
E	Zawór kulowy odcinający DN40	2
F	Szafka stalowa, biała 1000x1000x300 np. firmy BeKazet	1

SZCZEGÓŁ SKALA 1:25
OPOMIAROWANIE LOKALI MIESZKALNYCH



L.p.	Wyszczególnienie	Ilość
1	Zawór kulowy odcinający DN32	1
2	kolano PP 90° DN40	3
3	trójnik redukcyjny PP 40/32	1
4	trójnik redukcyjny PP 40/25	1
5	redukcja PP 40/25	1
6	złączka przejściowa z gwintem zewnętrznym PP/stal 25x3/4"	2
6a	złączka przejściowa z gwintem zewnętrznym PP/stal 32x3/4"	1
7	zawór kulowy gwintowany do wody Ø20	2
7a	zawór kulowy gwintowany do wody Ø25	1
8	złączka wkrętna N8 Ø20	4
8a	złączka wkrętna zwężkowa N8 Ø25/20	2
9	wodomierz skrzydełkowy JS 2.5-G1-02 DN20 firmy Apator PoWoGaz	3
10	zawór skośny zwrotno-zaporowy ze spustem AWP Ø20	2
10a	zawór skośny zwrotno-zaporowy ze spustem AWP Ø25	1



nazwa opracowania:
ZMIANA SPOSOBU ZASILANIA W WODĘ
NIEPODPINICZONEJ CZĘŚCI BUDYNKU MIESZKALNEGO
KLATKI NR 52 I 52A

adres:
ul. Przecław 48, 48A; Przecław

inwestor:
Spółdzielnia Mieszkaniowa „Przecław” 72-005 Przecław 54B

nazwa rysunku:
RZUT PARTERU - KLATKA 48A
LOKALIZACJA WODOMIERZA GŁÓWNEGO
ORAZ OPOMIAROWANIE LOKALI MIESZKALNYCH

data:
Marzec 2017

skala rysunku:
1:50

branża:
SANITARNA

projektant:
mgr inż. EWA ZIĘTEK

upr. nr. ZAP/0108/PWOS/09

podpis:

rysunek nr.:

opracował:
mgr inż. ROBERT PETERSBURSKI

podpis:

sprawdził:
mgr inż. BARTŁOMIEJ ZIELIŃSKI

upr. nr. ZAP/0083/POOS/12

podpis:

S4

