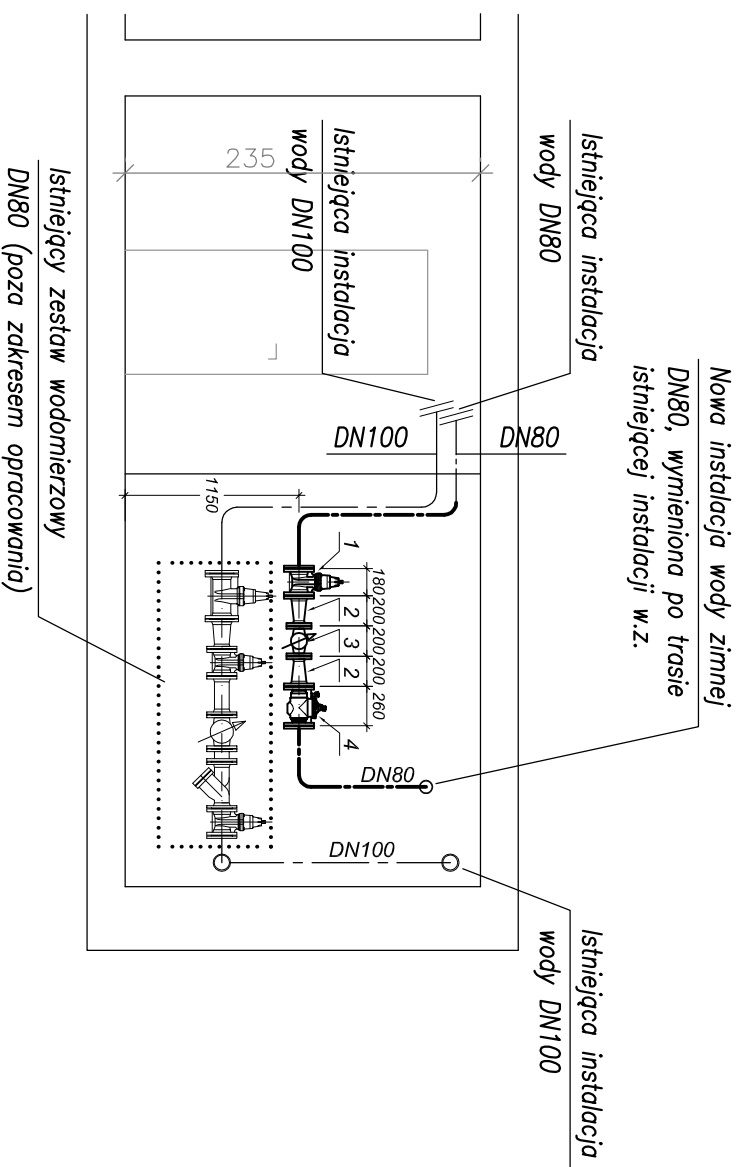
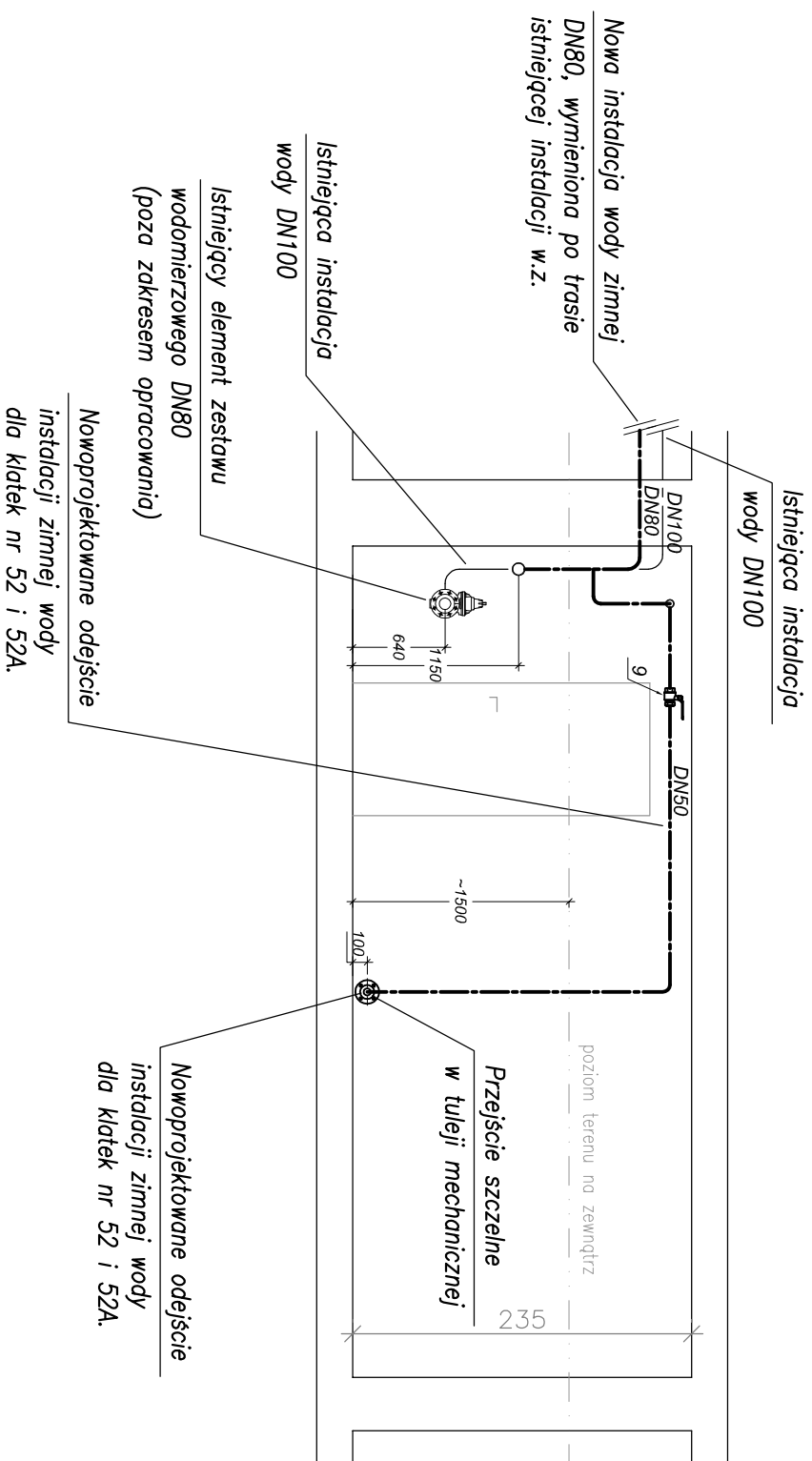


A-A



B-B



L.p.	Wyszczególnienie	Ilość
1	Zasuwa kohnierzowa krótka Dn80 nr kat. 4000E firmy HAWLE	1
2	Zwężka dwukohnierzowa DN80/DN50 firmy HAWLE	2
3	Wodonierz śrubowy typu MNW DN50 Q3=40m ³ /h firmy PoWOGaz	1
4	Zawór zwrotny antyskażeniowy typ EA 453 Dn80 firmy Danfoss Socla	1
5	Trojnik kohnierzowy DN80/DN50 firmy HAWLE	1
6	Króciec jednokohnierzowy Dn50 żeliwo sferydalne	1
7	Złącze WAGA Multi Joint 3000 firmy HAWLE	1
8	Tuleja PE z kohnierzem ze stali nierdzewnej lub powlekanej PP	1
9	Zawór kulowy odcinający DN50	1



Pracownia Projektowa Sieci i Instalacje
PeRo
 ROBERT PETERSBURSKI
 ul. Przechwał 52, 52A; Przechwał

Inwestor: Spółdzielnia Mieszkańcowa „Przechwał” 72-005 Przechwał 54B

Nazwa rysunku: **PRZEKROJE PIWNICY**
 PROJEKTOWANE ODEJŚCIE DLA KLATEK NR 52, 52A

data: Kwiecień 2016 skala rysunku: **1:50** branża: **SANITARNA**

projektant: mgr inż. EWA ZIĘTEK upr. nr. ZAP/10/108/PWOS/09 podpis:

opracował: mgr inż. ROBERT PETERSBURSKI podpis:

sprawdził: mgr inż. BARTŁOMIEJ ZIELIŃSKI upr. nr. ZAP/10083/POOS/12 podpis:

S7