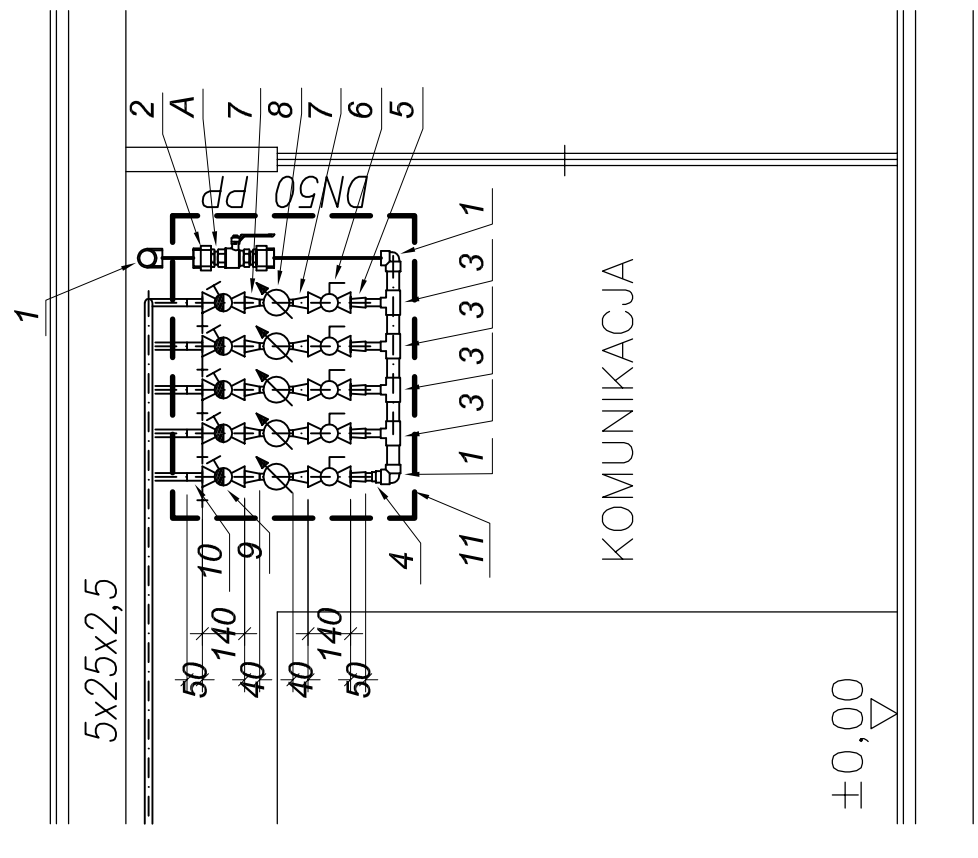
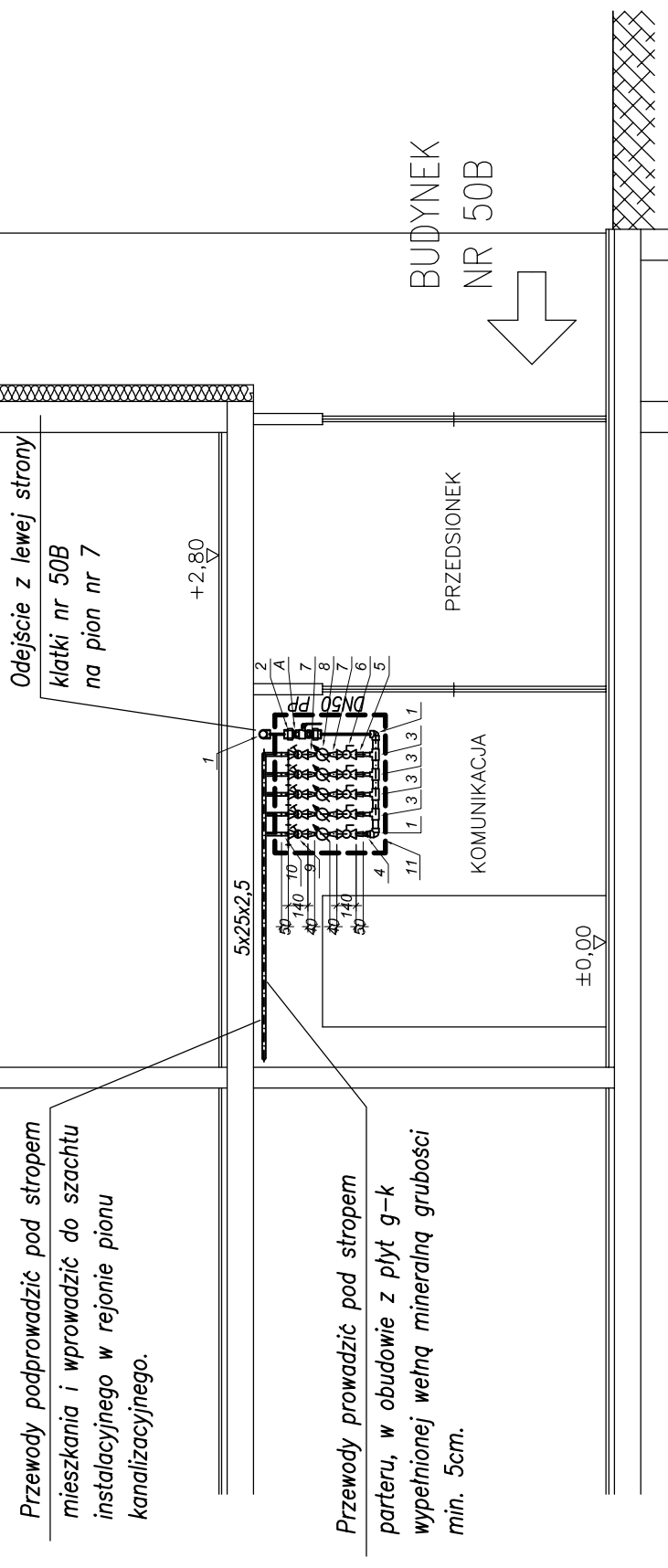


SZCZEGÓŁ SKALA 1:25



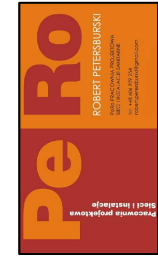
F-F



Przewody doprowadzić pod stropem mieszkania i wprowadzić do szachtu instalacyjnego w rejonie pionu kanalizacyjnego.

Przewody prowadzić pod stropem parteru, w obudowie z płyt g-k wypełnionej wełną mineralną grubości min. 5cm.

L.p.	Wyszczególnienie	Ilość
A	Zawór kulowy odcinający DN40	1
1	kolano PP 90° DN50	3
2	złączka przejściowa z gwintem zewnętrznym PP/stal 50x1 1/2"	2
3	trójnik redukcyjny PP 50/25	4
4	redukcja PP 50/25	1
5	złączka przejściowa z gwintem zewnętrznym PP/stal 25x3/4"	5
6	zawór kulowy gwintowany do wody Ø20	5
7	złączka wkrętna N8 Ø20	10
8	wodomierz skrzydełkowy JS 2.5-G1-02 DN20 firmy Apator PoWoGaz	5
9	zawór skośny zwrotno-zaporowy ze spustem AWP Ø20	5
10	złączka przejściowa z gwintem zewnętrznym PE/stal 25x3/4"	5
11	szafla stalowa proszkowana na biało 1000x800x300 np. firmy BeKazet	1



nazwa opracowania:
ZMIANA SPOSOBU ZASILANIA W WODĘ
NIEPODPINICZONEGO BUDYNKU MIESZKALNEGO
KLATKI NR 50, 50A, 50B, 50C

adres:
ul. Przeclaw 50B; Przeclaw

inwestor:
Spółdzielnia Mieszkaniowa „Przeclaw” 72-005 Przeclaw 54B

nazwa rysunku:
PRZEKRÓJ F-F - KLATKA 50B (PRAWA STRONA)
OPOMIAROWANIE DLA 5 LOKALI MIESZKALNYCH

data:
Maj 2018

skala rysunku:
1:50

branża:
SANITARNA

projektant:
mgr inż. EWA ZIĘTEK

rysunek nr.:

opracował:
mgr inż. ROBERT PETERSBURSKI

podpis:

sprawdził:
mgr inż. BARTŁOMIEJ ZIELIŃSKI

podpis:

S13