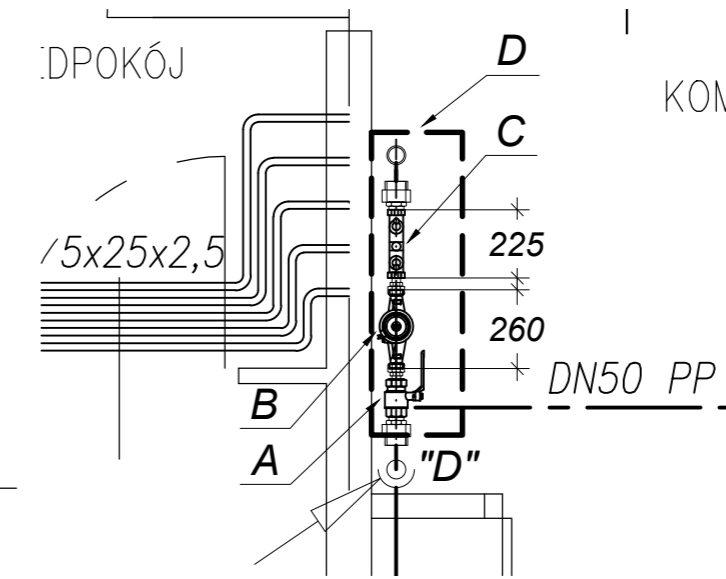
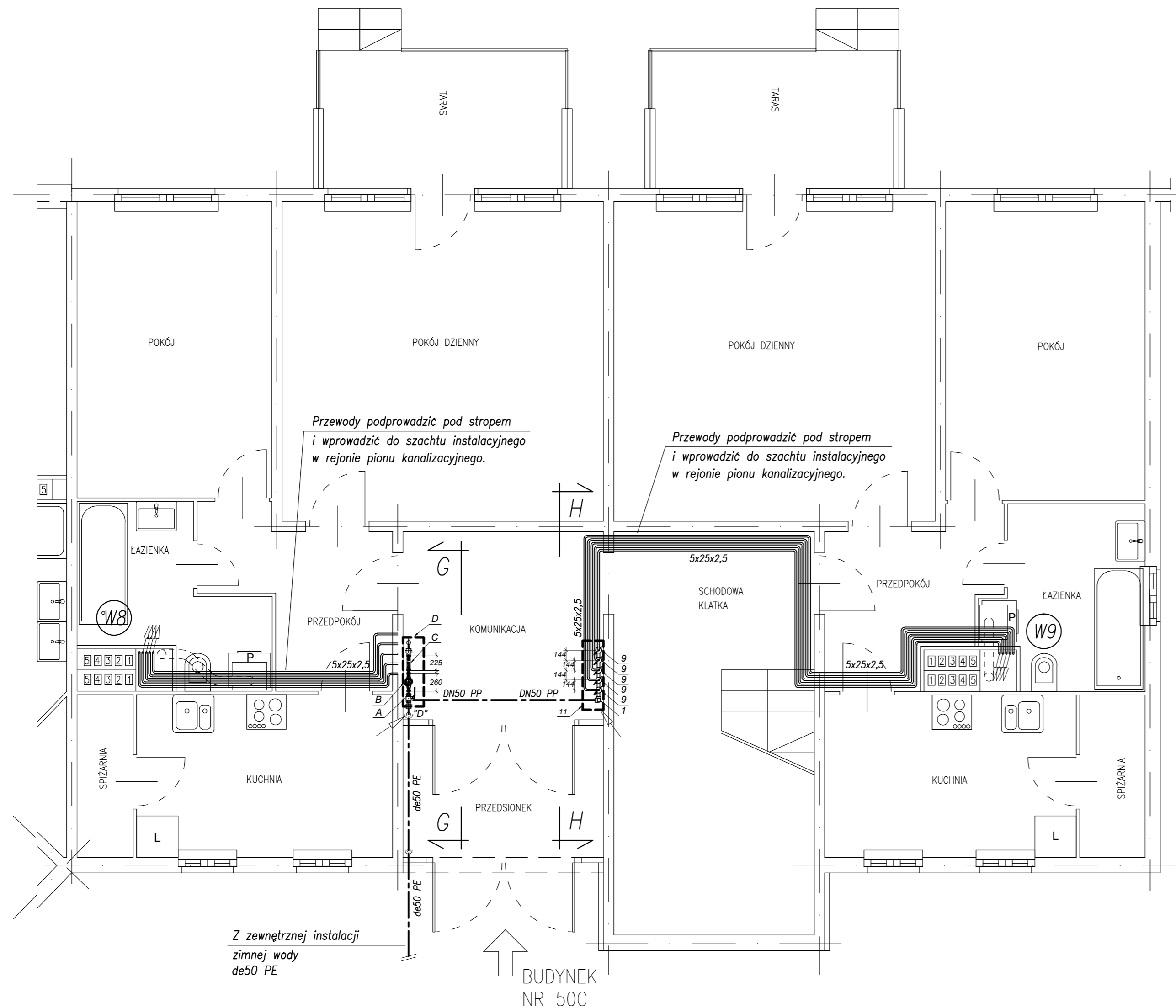
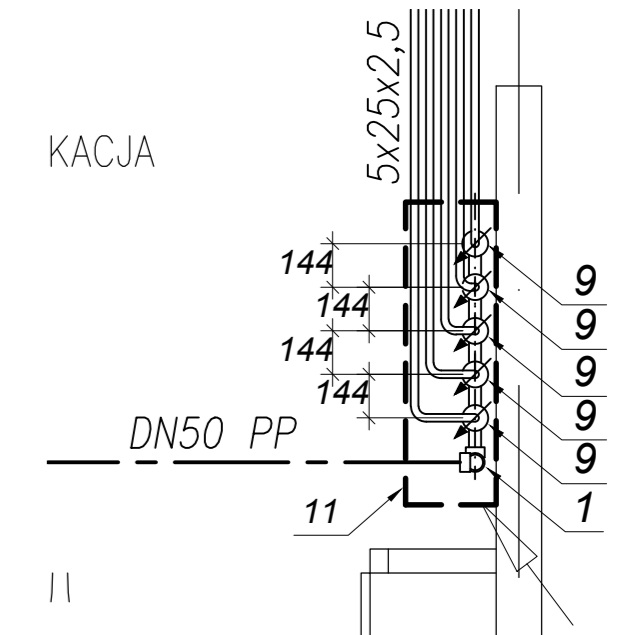


SZCZEGÓŁ SKALA 1:25  
GŁÓWNY ZESTAW WODOMIERZOWY DLA KLATKI NR 50C




SZCZEGÓŁ SKALA 1:25  
OPOMIAROWANIE LOKALI MIESZKALNYCH



L.p.	Wyszczególnienie	Ilość
A	Zawór kulowy odcinający DN40	3
B	Wodomierz skrzydełkowy JS MASTER C+; DN32 Q3=10m3/h firmy PoWoGaz	1
C	Zawór zwrotny antyskażeniowy typ BA 295 Dn40 firmy Honeywell	1
D	Szafka stalowa, biała 1000x1000x300 np. firmy BeKazet	1

L.p.	Wyszczególnienie	Ilość
1	kolano PP 90° DN50	6
2	złączka przejściowa z gwintem zewnętrznym PP/stal 50x1 1/2"	4
3	trójnik redukcyjny PP 50/25	8
4	redukcja PP 50/25	2
5	złączka przejściowa z gwintem zewnętrznym PP/stal 25x3/4"	10
6	zawór kulowy gwintowany do wody Ø20	10
7	złączka wkrętna N8 Ø20	20
8	wodomierz skrzydełkowy JS 2.5-G1-02 DN20 firmy Apator PoWoGaz	10
9	zawór skośny zwrotno-zaporowy ze spustem AWP Ø20	10
10	złączka przejściowa z gwintem zewnętrznym PE/stal 25x3/4"	10
11	szafka stalowa proszkowana na biało 1000x800x300 np. firmy BeKazet	2

	nazwa opracowania: ZMIANA SPOSOBU ZASILANIA W WODĘ NIEPODPWICZONEGO BUDYNKU MIESZKALNEGO KLATKI NR 50, 50A, 50B, 50C	
	adres: ul. Przeclaw 50C; Przeclaw	
inwestor: Spółdzielnia Mieszkaniowa „Przeclaw” 72-005 Przeclaw 54B		
nazwa rysunku: RZUT PARTERU - KLATKA 50C LOKALIZACJA WODOMIERZA GŁÓWNEGO ORAZ OPOMIAROWANIE LOKALI MIESZKALNYCH		
data: Maj 2018	skala rysunku: 1:50	branża: SANITARNA
projektant: mgr inż. EWA ZIĘTEK	upr. nr. ZAP/0108/PWOS/09	podpis:
opracował: mgr inż. ROBERT PETERSBURSKI		podpis:
sprawdził: mgr inż. BARTŁOMIEJ ZIELIŃSKI	upr. nr. ZAP/0083/POOS/12	podpis:

S14