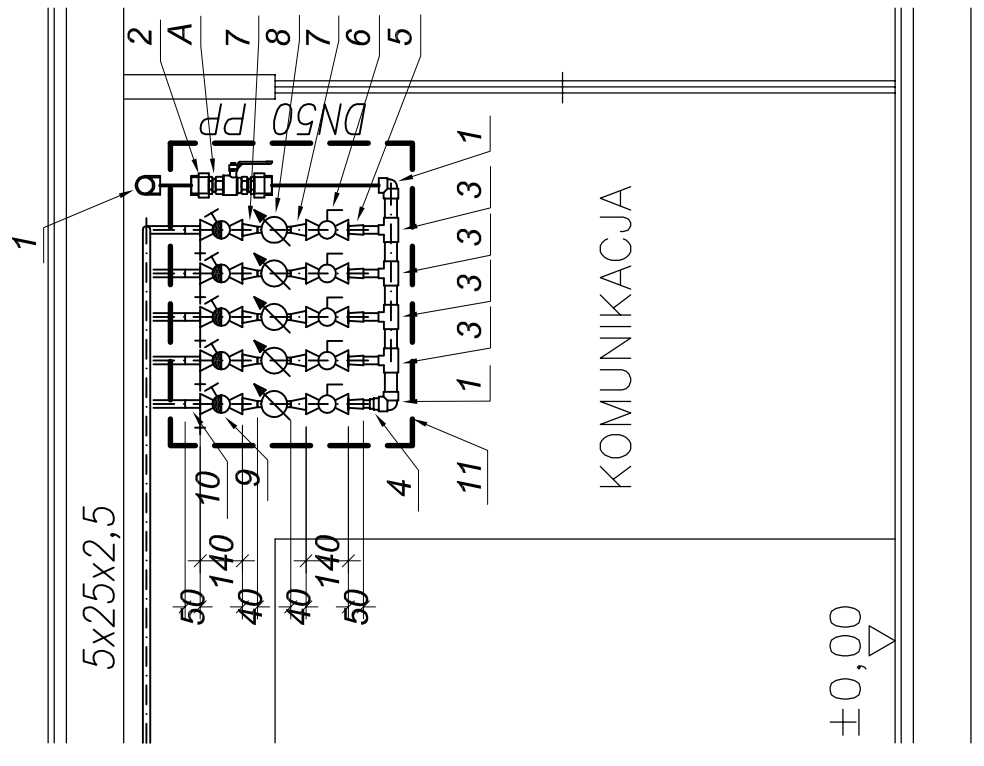


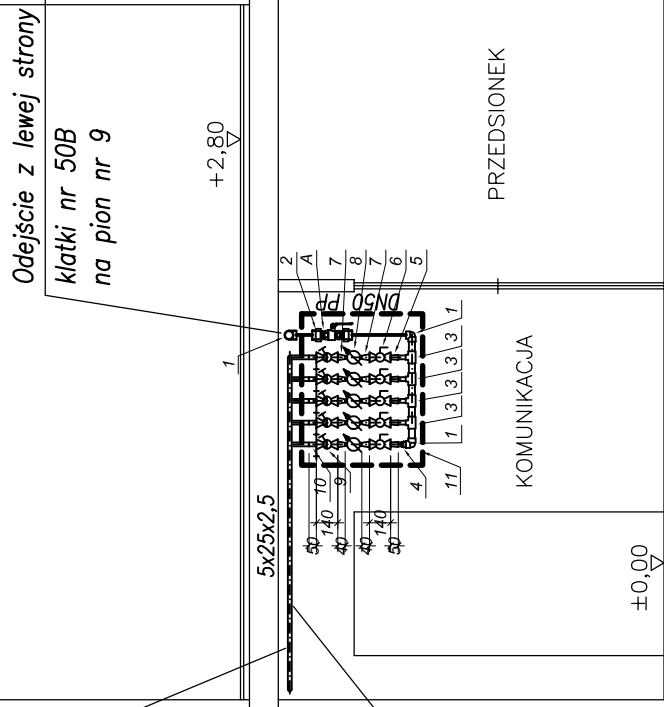
SZCZEGÓŁ SKALA 1:25



H-H

Przewody doprowadzić pod stropem mieszkania i wprowadzić do szachtu instalacyjnego w rejonie pionu kanalizacyjnego.

Przewody prowadzić pod stropem parteru, w obudowie z płyt g-k wypełnionej wełną mineralną grubości min. 5cm.



L.p.	Wyszczególnienie	Ilość
A	Zawór kulowy odcinający DN40	1
1	kolano PP 90° DN50	3
2	złączka przejściowa z gwintem zewnętrznym PP/stal 50x1 1/2"	2
3	trójnik redukcyjny PP 50/25	4
4	redukcja PP 50/25	1
5	złączka przejściowa z gwintem zewnętrznym PP/stal 25x3/4"	5
6	zawór kulowy gwintowany do wody Ø20	5
7	złączka wkrętna N8 Ø20	10
8	wodomierz skrzydełkowy JS 2.5-G1-02 DN20 firmy Apator PoWoGaz	5
9	zawór skośny zwrotno-zaporowy ze spustem AWP Ø20	5
10	złączka przejściowa z gwintem zewnętrznym PE/stal 25x3/4"	5
11	szafka stalowa proszkowana na biało 1000x800x300 np. firmy BeKazet	1



nazwa opracowania:  
ZMIANA SPOSOBU ZASILANIA W WODĘ  
NIEPODPINICZONEGO BUDYNKU MIESZKALNEGO  
KLATKI NR 50, 50A, 50B, 50C

adres:

ul. Przeclaw 50C; Przeclaw

inwestor:

Spółdzielnia Mieszkaniowa „Przeclaw” 72-005 Przeclaw 54B

nazwa rysunku:

PRZEKRÓJ H-H - KLATKA 50C (PRAWA STRONA)  
OPOMIAROWANIE DLA 5 LOKALI MIESZKALNYCH

data:

Maj 2018

skala rysunku:

1:50

branża:

SANITARNA

projektant:

mgr inż. EWA ZIĘTEK

upr. nr. ZAP/0108/PWOS/09

opracował:

mgr inż. ROBERT PETERSBURSKI

podpis:

sprawił:

mgr inż. BARTŁOMIEJ ZIELIŃSKI upr. nr. ZAP/0083/POOS/12

rysunek nr.:

S16