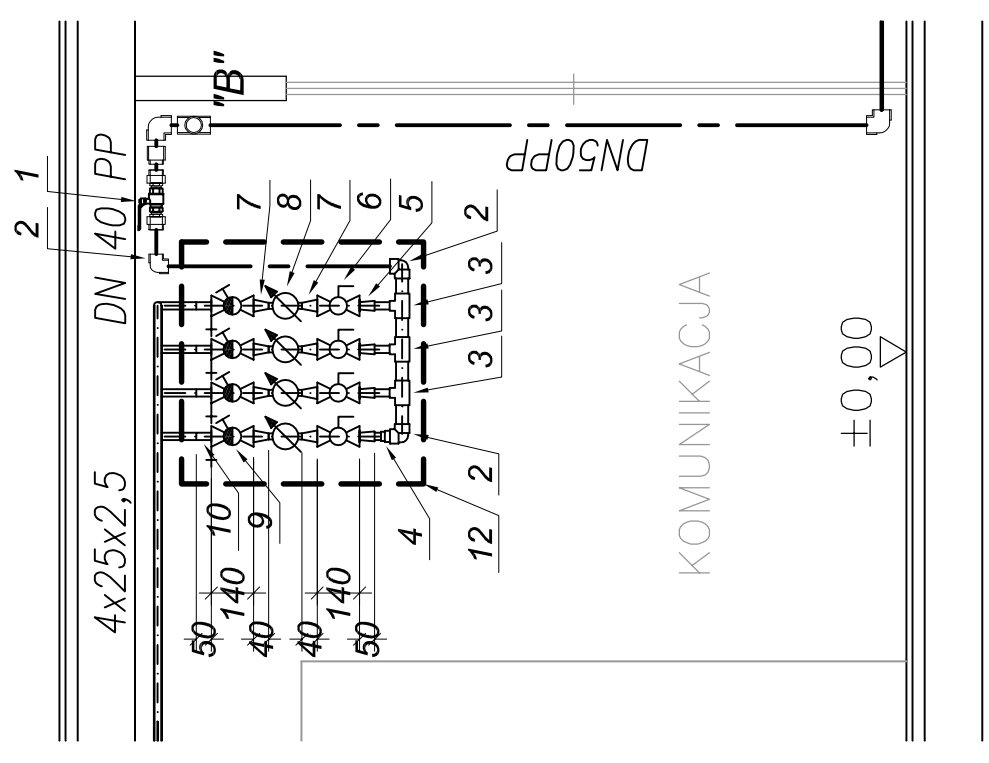
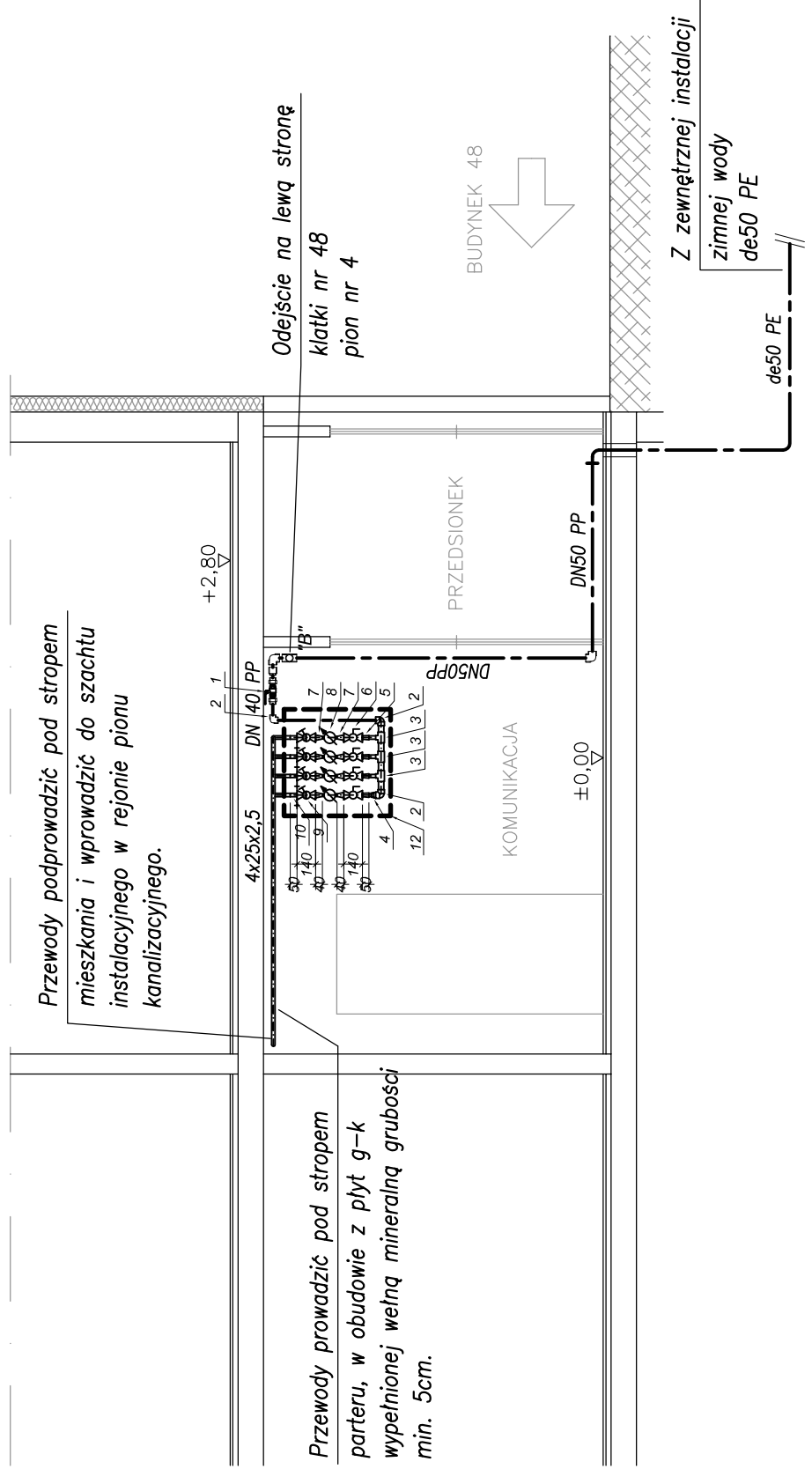


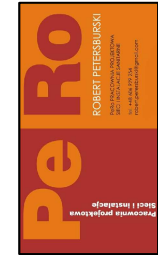
SZCZEGÓŁ SKALA 1:25



C-C



L.p.	Wyszczególnienie	Ilość
1	Zawór kulowy odcinający DN32	1
2	kolano PP 90° DN40	3
3	trójnik redukcyjny PP 40/25	3
4	kolano PP 90° DN40	1
5	redukcja PP 40/25	1
6	złączka przejściowa z gwintem zewnętrznym PP/stal 25x3/4"	4
7	zawór kulowy gwintowany do wody Ø20	4
8	złączka wkrętna N8 Ø20	4
9	wodomierz skrzydełkowy JS 2.5-G1-02 DN20 firmy Apator PoWoGaz	4
10	zawór skośny zwrotno-zaporowy ze spustem AWP Ø20	4
11	złączka przejściowa z gwintem zewnętrznym PE/stal 25x3/4"	4
12	szafka stalowa proszkowana na biało 800x800x300 np. firmy BeKazet	1



nazwa opracowania:
ZMIANA SPOSOBU ZASILANIA W WODĘ
NIEPODPINICZONEJ CZĘŚCI BUDYNKU MIESZKALNEGO
KLATKI NR 32 I 52A

adres:
ul. Przecław 48, 48A; Przecław

inwestor:
Spółdzielnia Mieszkaniowa „Przecław” 72-005 Przecław 54B

nazwa rysunku:
PRZEKRÓJ C-C - KLATKA 48 (PRAWA STRONA)
OPOMIAROWANIE DLA 4 LOKALI MIESZKALNYCH

data:
Marzec 2017

skala rysunku:
1:50

branża:
SANITARNA

projektant:
mgr inż. EWA ZIĘTEK

upr. nr. ZAP/0108/PWOS/09

rysunek nr.:

opracował:
mgr inż. ROBERT PETERSBURSKI

podpis:

rysunek nr.:

sprawdził:
mgr inż. BARTŁOMIEJ ZIELIŃSKI

upr. nr. ZAP/0083/POOS/12

rysunek nr.:

S9